

Kanavapatterit

D160-2

D160-4

200 x 150 x 1250

250 x 250

300 x 300

KANAVAPATTERIT

Yleistä

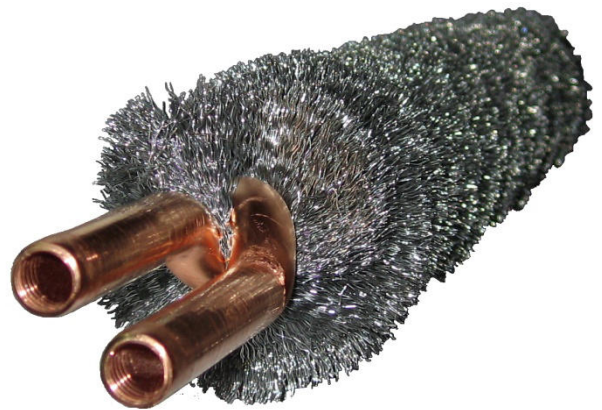
Hydrocell-kanavapatterit soveltuvat sekä esilämmitys-, viilennys-, LTO- ja jälkilämmityskäyttöön tai muuhun kohteeseen, missä lämpöä on tarve siirtää nesteestä ilmaan tai päinvastoin.

Kanavapattereissa käytetään tehokasta kotimaista harjalämmönsiirrintä. Harjalämmönsiirtimessä ohuet alumiinilangat muodostavat suuren ja tehokkaan lämmönsiirtopinta-alan. Kierteiset kupariputket takaavat tehokkaan lämmönsiirtovirtauksen laajalla nestevirtaama-alueella sovelluksesta riippumatta.

Harjalämmönsiirtimen rakenteen johdosta ilmapuolen painehäviöt ovat alhaiset ja likaantumisen ja jäätyminen kestävyys ylivoimaista perinteisiin pattereihin verrattuna.

Tämän johdosta käyttökohteet ovat laajat.

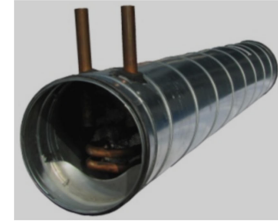
Kanavapattereissa on asennettu harjalämmönsiirrin tehdasvalmisteisiin sinkittyyn- tai alumiinikanavaan. Jäähdytys- ja LTO -pattereissa on ruostumatonta terästä olevat kondenssinpoistoyhteet. Kanavapattereihin on mallista riippuen saatavissa myös tarkistus- ja huoltoluukkuja.



Kanavapatteri asennetaan ilmanvaihtokanaviston osaksi ja soveltuu myös erinomaisesti asennettavaksi jälkikäteen.

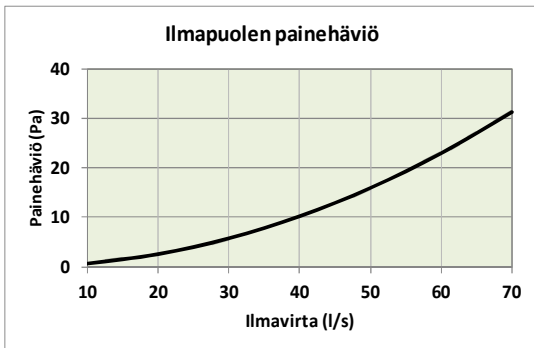
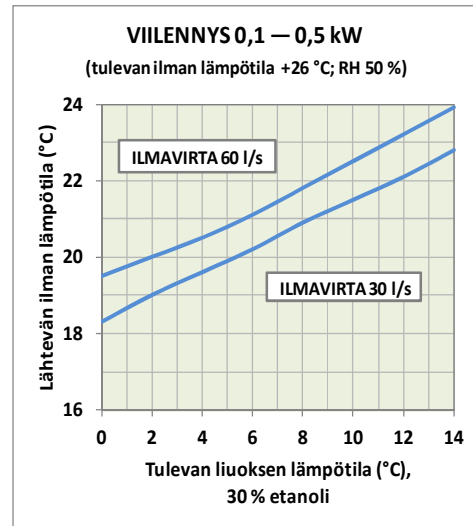
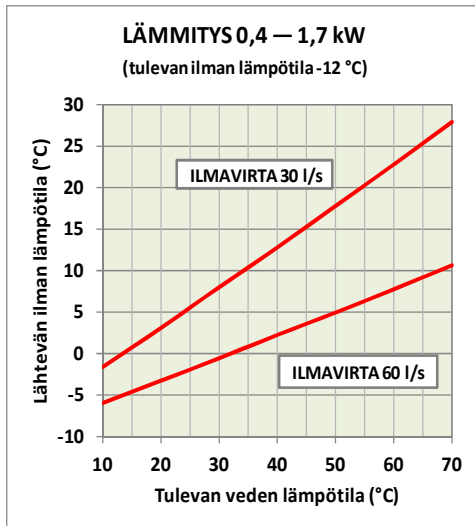
- ✓ **ALHAINEN PAINEHÄVIÖ**
- ✓ **LIKAANTUMISEN- JA JÄÄTYMISENKESTÄVÄ**
- ✓ **SUURI LÄMMÖNSIIRTOPINTA-ALA -> TEHOKAS**
- ✓ **HELPPO ASETEINEN AHTAISIINKIN PAIKKOIHIN**
- ✓ **KOTIMAINEN LUOTETTAVA JA LAADUKAS TUOTE**

KANAVAPATTERI D160-2

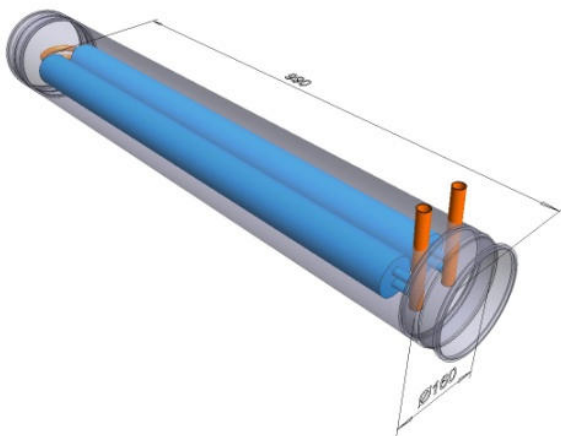


Lämmitys- ja viilennyspatteri

Ilmavirroille 10 - 60 l/s

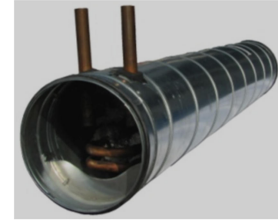


Harjalämmönsiirrin	Kupari-alumiini
Kanava	Sinkitty
Nesteyhde	Kupari D15
Kondenssinpoisto (lisätilaus)	RST D32
Nestepuolen painehäviö	~2 kPa (0,05 l/s)
Massa	6 kg



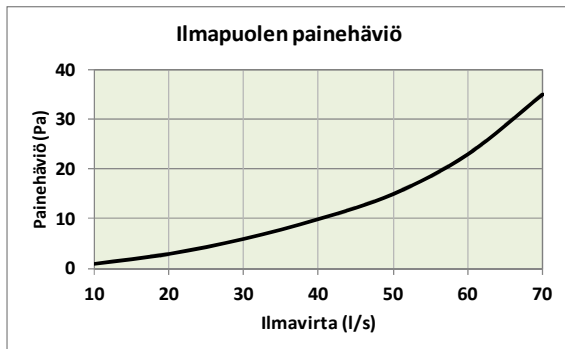
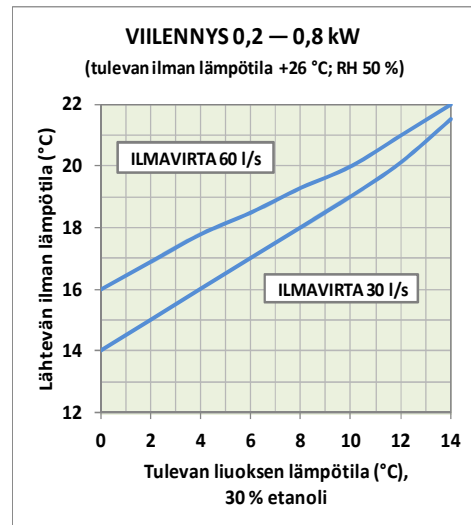
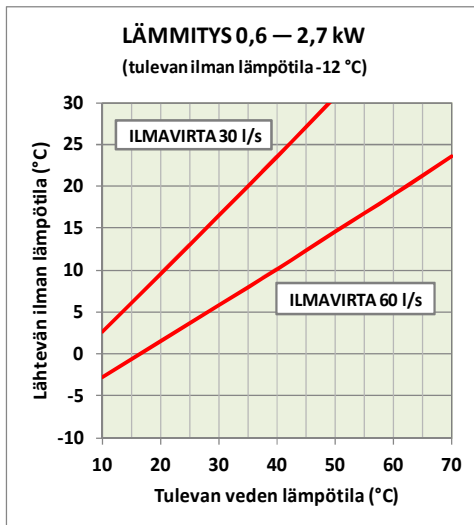
- ✓ **Lämmitykseen**
- ✓ **Sinkitty kanava D160**
- ✓ **Asennuspituus 1000 mm**
- ✓ **Alhainen painehäviö ei vaadi puhaltimen uudistamista tai ylimääräistä sähkön kulutusta**
- ✓ **Kestää likaantumista ja jäätymistä**
- ✓ **Kanavaliittimet D160 kanavaan**

KANAVAPATTERI D160-4

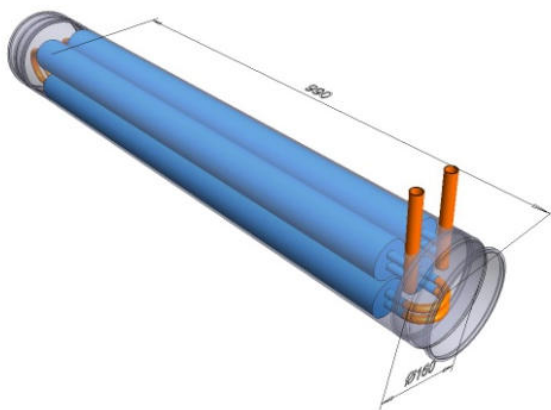


Jälkilämmitys- ja viilennyspatteri

Ilmavirroille 10 - 60 l/s



Harjalämmönsiirrin	Kupari-alumiini
Kanava	Sinkitty
Nesteyhde	Kupari D15
Kondenssinpoisto (lisätilaus)	RST D32
Nestepuolen painehäviö	~2 kPa (0,05 l/s)
Massa	7 kg



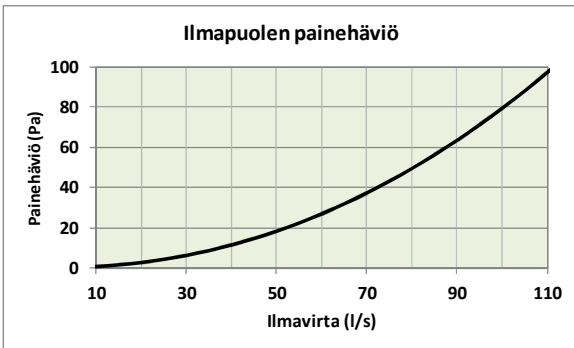
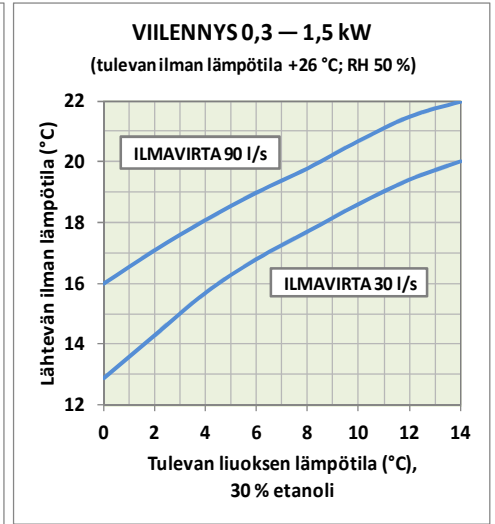
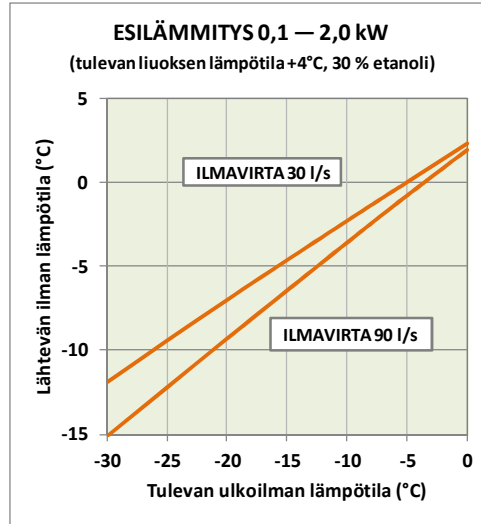
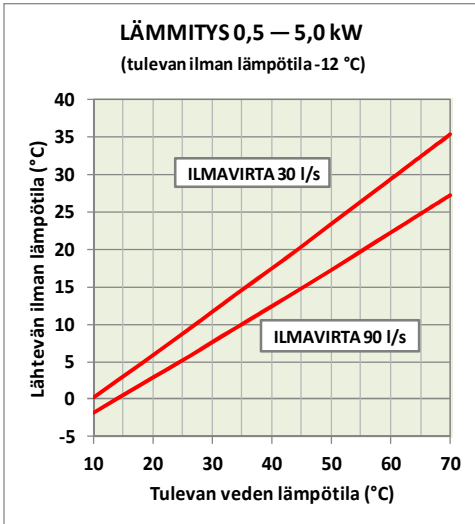
- ✓ **Lämmitykseen**
- ✓ **Sinkitty kanava D160**
- ✓ **Asennuspituus 1000 mm**
- ✓ **Alhainen painehäviö ei vaadi puhaltimen uudistamista tai ylimääräistä sähkön kulutusta**
- ✓ **Kestää likaantumista ja jäätymistä**
- ✓ **Kanavaliittimet D160 kanavaan**

KANAVAPATTERI 200x150x1250

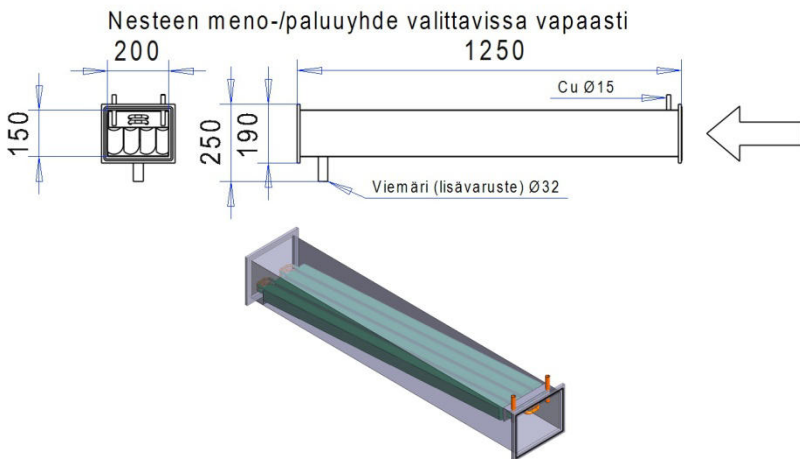


Esi- ja jälkilämmitys, viilennys- ja LTO-patteri

Ilmavirroille 30 - 110 l/s

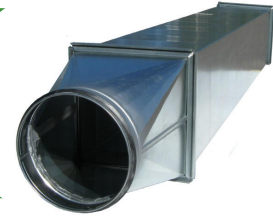


Harjalämmönsiirrin	Kupari-alumiini
Kanava	Alumiini
Nesteyhde	Kupari D15
Kondenssinpoisto (lisätilaus)	RST D32
Nestepuolen painehäviö	~11 kPa (0,1 l/s)
Massa	12 kg



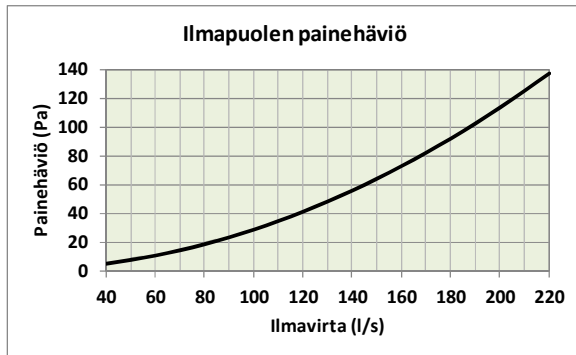
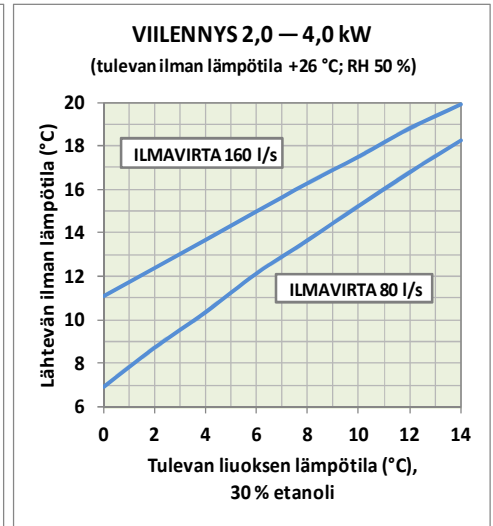
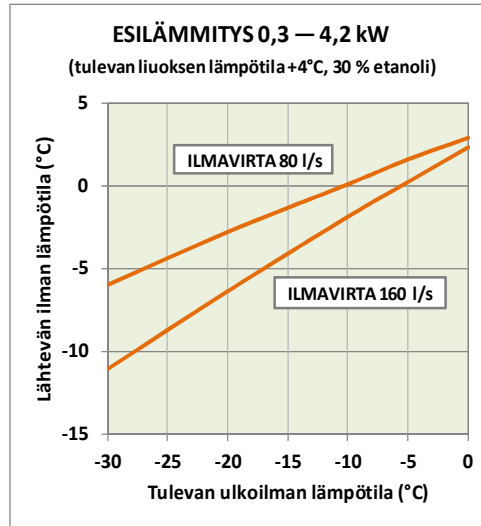
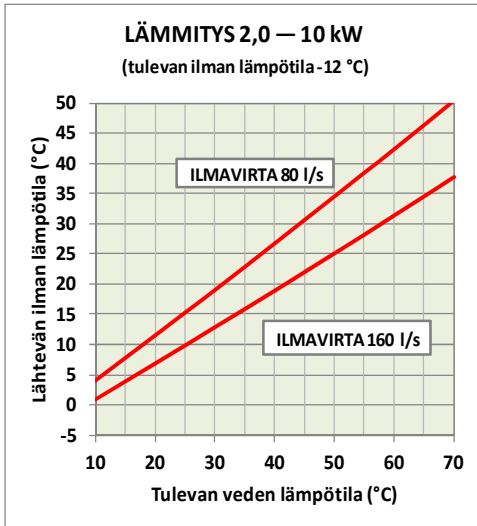
- ✓ **Lämmitykseen ja viilennykseen**
- ✓ **Alumiinikanava 200x150**
- ✓ **Asennuspituus 1500 mm**
- ✓ **Alhainen painehäviö ei vaadi puhaltimen uudistamista tai ylimääräistä sähkön kulutusta**
- ✓ **Kestää likaantumista ja jäätymistä**
- ✓ **Muuntoyhteet D160 kanavaan**

KANAVAPATTERI 250x250

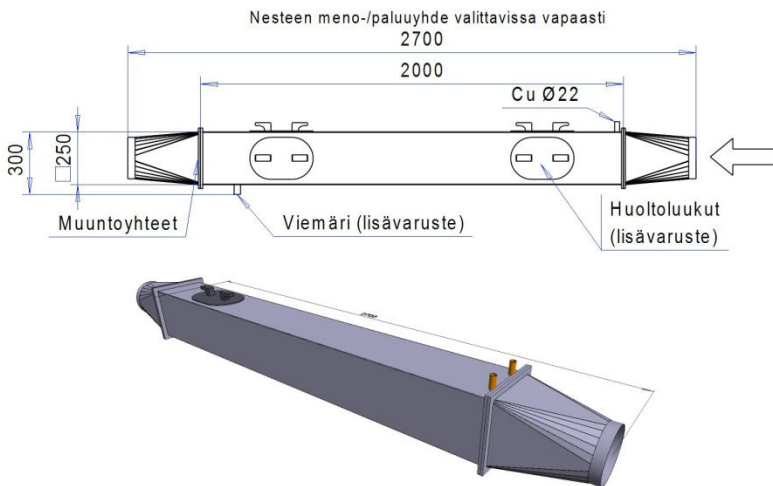


Esi- ja jälkilämmitys, viilennys- ja LTO-patteri

Ilmavirroille 40-220 l/s

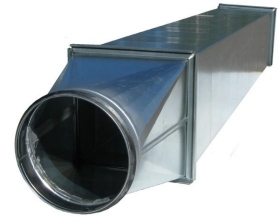


Harjalämmönsiirrin	Kupari-alumiini
Kanava	Alumiini
Nesteyhde	Kupari D22
Kondenssinpoisto (lisätilaus)	RST D32
Nestepuolen painehäviö	~22 kPa (0,2 l/s)
Massa muuntokartioilla	35 kg



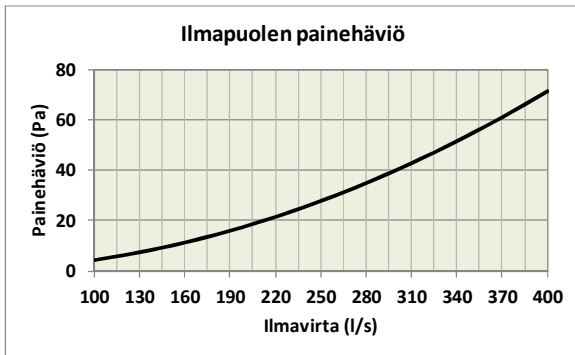
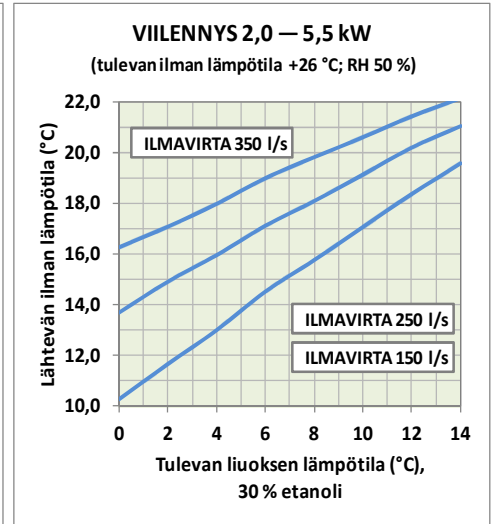
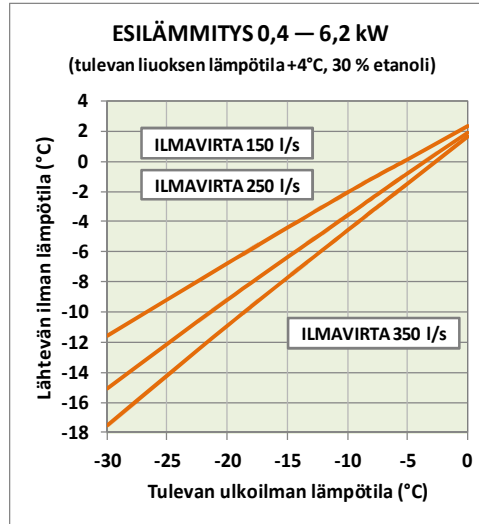
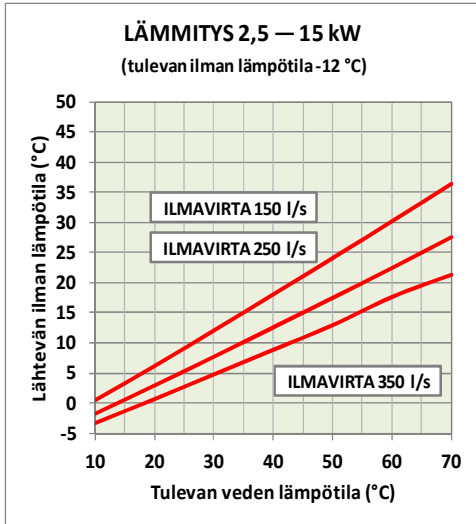
- ✓ Esi- ja jälkilämmitykseen sekä viilennykseen
- ✓ Alumiinikanava 250x250
- ✓ Asennuspituus muuntokartioilla 2700 mm
- ✓ Suunniteltu erityisesti passiivimaapiirijärjestelmiin
- ✓ Kestää likaantumista ja jäätymistä
- ✓ Muntoyhteet D200 kanavaan

KANAVAPATTERI 300x300

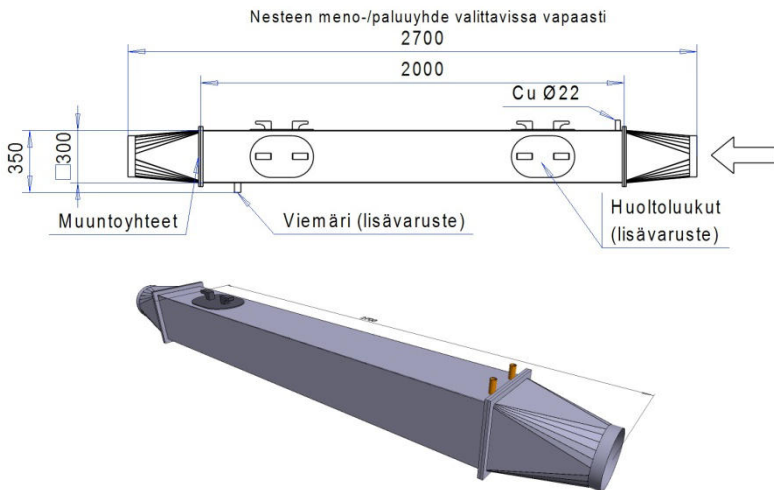


Esi- ja jälkilämmitys, viilennys- ja LTO-patteri

Ilmavirroille 100-400 l/s



Harjalämmönsiirrin	Kupari-alumiini
Kanava	Alumiini
Nesteyhde	Kupari D22
Kondenssinpoisto (lisätilaus)	RST D32
Nestepuolen painehäviö	~22 kPa (0,2 l/s)
Massa muuntokartioilla	35 kg



- ✓ **Tehokas patteri suurille ilmamäärille**
- ✓ **Esi- ja jälkilämmitykseen sekä viilennykseen**
- ✓ **Alumiinikanava 300x300**
- ✓ **Suunniteltu erityisesti passiivimaapiirijärjestelmiin**
- ✓ **Kestää likaantumista ja jäätymistä**
- ✓ **Muuntoyhteet D250 kanavaan**

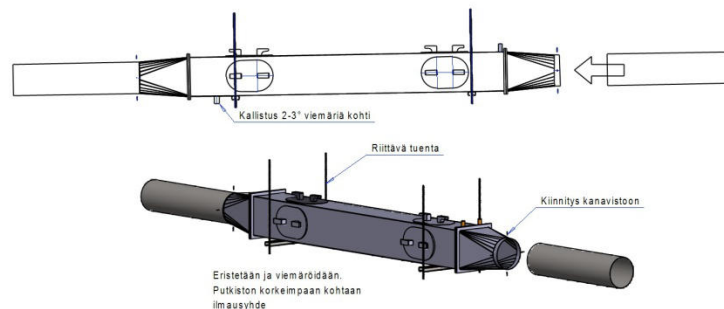
ASENNUS- JA HUOLTO-OHJEET

ASENNUS

Kanavapatteri asennetaan kanaviston osaksi siten, että nesteyhteet ovat ilman tulosuunnassa. Asennuksessa on huomioitava patterin riittävä kannatus, nesteyhteiden sijoitus sekä huoltoluukkujen sijainti.

Kanavisto ja patteri eristetään normaaleiden ilmanvaihtokanavisto-ohjeiden mukaisesti.

Nestekytkeä voidaan valita vapaasti. Verkoston ylimpään kohtaan asennetaan ilmausyhde. Ennen ja jälkeen patteria tulisi laittaa sulkuventtiilit sekä nesteen paluupuolelle linjasäätöventtiili. Patteria ennen jälkeen tulisi vähintään kanavistossa olla huoltoluukut patterin pesua varten.



Patteri asennetaan kaatavaksi 2-3 ° kohti kondenssiviemäriä. Kondenssiviemäriin asennetaan min 50 mm ilmalukko ja kylmässä tilassa viemärointi varustetaan saattolämmityskaapelilla. Kondenssiviemäri eristetään esim. solumuovieristeellä.

HUOLTO

Huoltoluukkujen (joko patterin tai kanaviston) kautta patteri voidaan imuroida tai painepesuroida puhtaaksi. Patteria ennen voidaan asentaa kanvasuodatin (G4 - karkeasuodatin). Patteri kestää hyvin likaantumista ja huoltoväli riippuu ilman epäpuhtauksista. Tyypillisesti se on 3-5 vuotta.

TARKEMMAT ASENNUS- JA HUOLTO-OHJEET ERILLISESSÄ ESITTEESSÄ